

# Sogni pastello

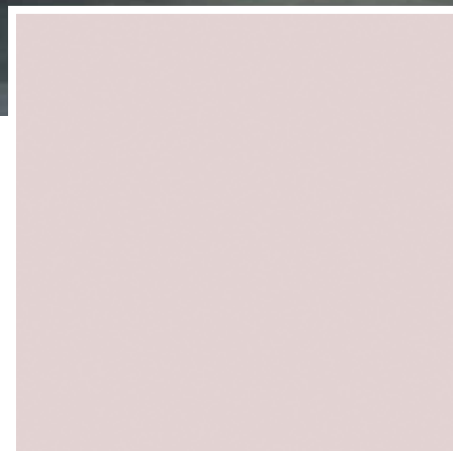
Diamo un nuovo colore alla camera da letto, per ritrovare armonia e serenità.

a cura di **Annarita Triarico** foto **Wilson & Morris**



**S**cegliere con attenzione il colore giusto per gli interni della nostra casa è un accorgimento che, oltre a renderla più bella e accogliente, agisce positivamente sul tono dell'umore. Se la vostra camera da letto vi sembra ormai datata, perché non rinnovarla da voi con poca

spesa dando una nuova mano di colore alle pareti? Perfetta, in questo caso, la palette di pitture decorative Wilson & Morris, a base di tinte soft ideali per la camera da letto. Guardate, ad esempio, com'è luminosa e romantica la versione Antique Ivory (codice 2047), nata, come tutte le tinte della palette, dall'abilità



dell'esperto di codici colore Nicola Baccaglioni. Le diverse finiture, con cui si possono declinare queste pitture, consentono diverse applicazioni del colore. Una di queste è, ad esempio, l'Emulsion Matt: una pittura opaca di alta qualità che dona alle superfici un aspetto vellutato al tatto, ideale per pareti e soffitti interni. Può essere applicata su tutte le superfici quali: intonaci vecchi e nuovi, sia a base calce che cementizi, cartongesso e legno, previa opportuna preparazione dei supporti. Ecco come procedere.

- 1 Accertatevi che tutte le superfici che state per dipingere siano pulite ed esenti da unto e da polvere.
- 2 Applicare su tutte le superfici l'Emulsion Primer, rispettando con attenzione tutte le istruzioni riportate sulla confezione. Questo prodotto vi aiuterà ad ottenere un'ottima uniformità del supporto,



© FOTO GIANDOMENICO FRASSI

Emulsion Matt ha una resa di 12 mq/lt a mano, a seconda della superficie. Per info: Wilson & Morris [www.wilsonmoris.it](http://www.wilsonmoris.it)



- 3 Mescolare bene prima dell'uso e diluire al 30-35% con acqua per tinte chiare. Procedere con una diluizione inferiore (circa 15-20%), con acqua per tinte scure.
- 4 Prestare maggiore attenzione nel caso dobbiate applicare Emulsion Matt in una tonalità scura: non sovrapponetevi vernice fresca ai lati di quella già asciutta, altrimenti potrete incorrere nel difetto applicativo denominato "Flashing", ossia aloni più scuri e di diversa luminosità in corrispondenza

- della sovrapposizione.
- 5 Non applicate Emulsion Matt su supporti freschi tendenzialmente alcalini: attendete un tempo adeguato di maturazione, che può variare dalle tre alle cinque settimane.
- 6 Ricordate che l'applicazione non va mai effettuata con temperature al di sotto dei 10°C e al di sopra dei 30°C e in condizioni di umidità relativa eccessiva (<80%).
- 7 Pulite gli strumenti immediatamente dopo l'utilizzo, con acqua calda corrente, eventualmente aggiungendo un detergente.